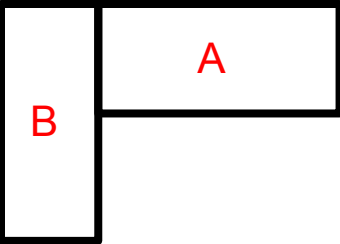
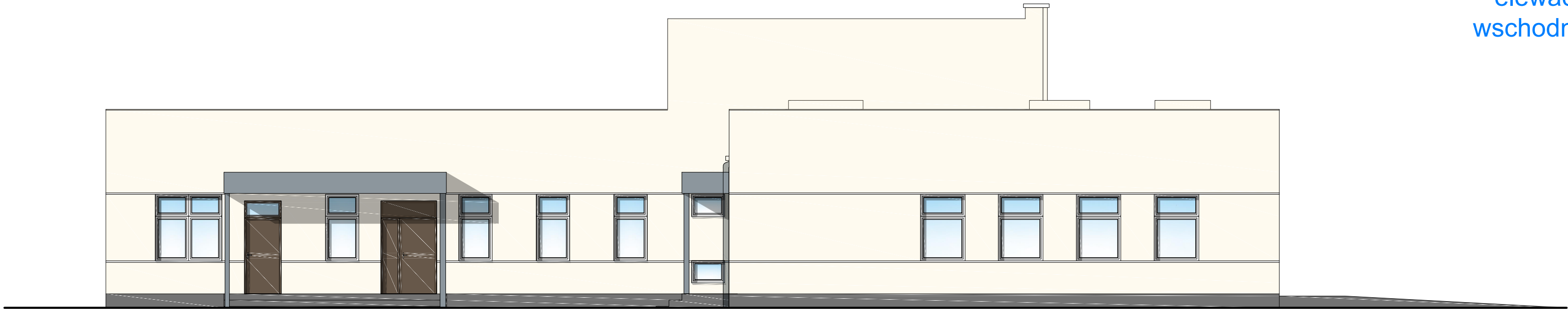


elewacja  
północna

ELEWACJE  
SKALA 1:100



elewacja  
wschodnia



KOLORYSTYKA ELEWACJI

- ściana: tynk cienkowarstwowy  
- jasny kremowy - kolor zbliżony do RAL 9010
- cokół : tynk mozaikowy  
gres na podestach i schodach  
- ciemny szary - kolor zbliżony do RAL 7011
- obróbki blacharskie, rynny, rury spustowe, parapety -  
blacha tytanowo cynkowa  
- szary - kolor zbliżony do RAL 7001
- stolarka drzwiowa: aluminiowa  
- brązowy - kolor zbliżony do RAL 8017
- stolarka okienna: PCV  
- biały

<div><div><div>ZDI</div><div>22-400 Zamość, ul. Jana Klepury 6 tel. 84 639 20 55 fax 84 639 80 87 pracownia@zdziam.plwww.pracownia.zdziam.pl</div></div><div>PRACOWNIA PROJEKTOWA</div></div>				
<div>Nazwa i adres inwestycji:</div> <div>„Termomodernizacja w Samodzielnym Publicznym Szpitalu Wojewódzkim im. Papieża Jana Pawła II w Zamościu obiektów technicznych, medycznych” - projekt budynku Patomorfologii dz. nr 84/8, jedn. ewid. 066401_1, 01-Miasto Zamość</div>				
<div>Inwestor:</div> <div>Samodzielny Publiczny Szpital Wojewódzki im. Papieża Jana Pawła II ul. Aleje Jana Pawła II 10 22-400 Zamość</div>			<div>Stadium:</div> <div>PW</div>	<div>Nr rys.</div> <div>A6</div>
<div>Tytuł rysunku:</div> <div>ELEWACJE</div>				<div>Skala:</div> <div>1:100</div>
Imię i nazwisko		Nr uprawnień	Branża	Data
PROJEKTANT	mgr inż. arch. Mariola Gęborys	Upr. bud. w spec. arch. do proj. b.o. 73/LBOIA-OKK/2010	Architektura	3-2019
OPRACOWUJĄCY	mgr inż. arch. Patrycja Terlecka	asystent		
SPRAWDZAJĄCY	mgr inż. arch. Jolanta Radomska	Upr. bud. w spec. arch. do proj. b.o. 04/LOIA/03		